

IDENTIFICACIÓN

PA-BM.1 (83)

BARRIO BAHÍA DE MÁLAGA HOJA 1

PLANEAMIENTO INCORPORADO:

Estudio Detalle "Urbanización El Olivar"

Identificación y Localización

Ordenación

Planeamiento y Gestión

Planeamiento incorporado:

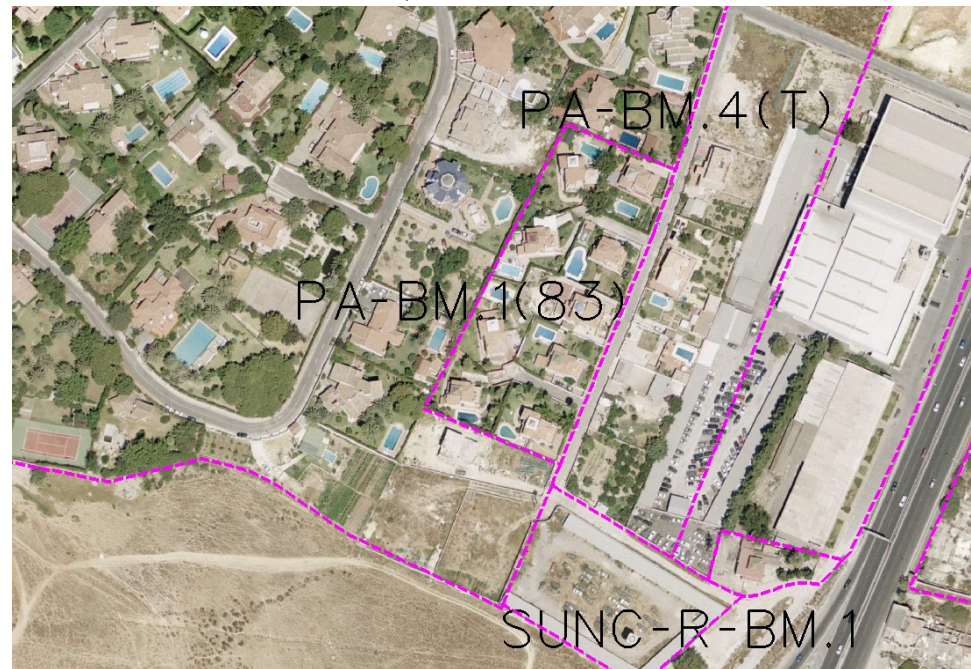
Estudio Detalle "Urbanización El Olivar". Aprobación Definitiva: 30-09-88

Gestión Urbanística:

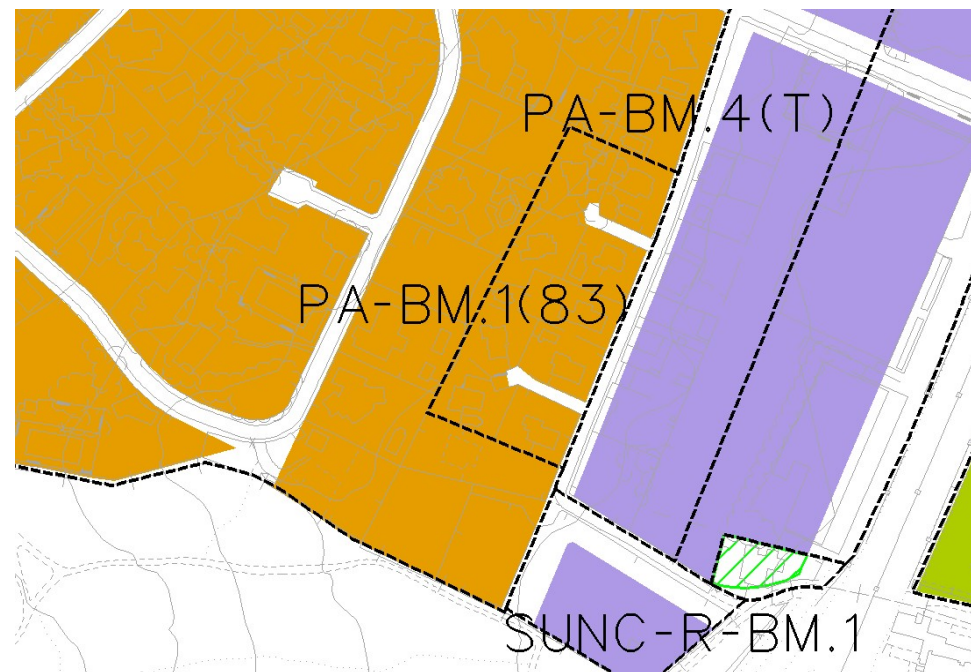
Asistemático

Convenio Urbanístico:

Plan Especial de Infraestructuras Básicas:



Ordenación Pormenorizada Completa



CONDICIONES

- 1.- Cesiones de viario: 658,65 m2.
- 2.- Ordenanza de aplicación: UAS-4 (PR).

DETERMINACIONES

SUPERFICIE DEL ÁMBITO:	8.260,00 m ² s	Ie m ² t/m ² s:	0,23
EDIFICABILIDAD TOTAL:	1.900,00 m ² t	Uso Global:	Residencial
APROV. MEDIO:	0,23 m2t/m2s	C.P.H.:	
APROV. SUBJETIVO:	1.900,00 m2t/m2s	Excesos:	